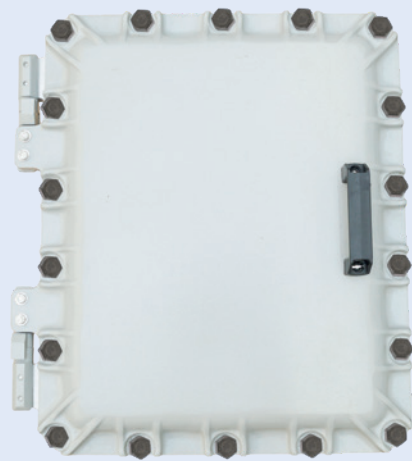


Produtos com Proteção Ex

# PAINEL Ex-D



## Painel de Segurança com CLP

EX-D-SP - 1-2-3-4

### 1 Vazio - Sem CLP

#### Modelo do CLP:

PSCBR-C-10  
PSCBR-C-10-SDM1  
PSCBR-C-10-SDM2  
PSCBR-C-10-SDM2A  
PSCBR-F PSCBR-C-100  
PSC1-C-10 PSC1-C-10 (-FBx)  
PSC1-C-10-SDM1  
PSC1-C-10-SDM1 (-FBx)  
PSC1-C-10-SDM2  
PSC1-C-10-SDM2 (-FBx)  
PSC1-C-100



### 2 Vazio - Sem Expansão

#### Modelo e quantidade (até 2) da Expansão:

PSC1-E-31 PSC1-E-33  
PSCBR-E-31-12DI-10DIO  
PSCBR-E-131-12DI-10DIO  
PSC1-E-21-SDM1  
PSC1-E-22-SDM1-2  
PSC1-E-23-SDM2  
PSC1-E-24-SDM2-2  
PSC1-E-131-12DI-10DIO  
PSC1-E-133-12DI-6DIO-4RO  
PSC1-E-37-14DI-4DO-2RO-RIO

### 3 Vazio - Sem barreira de segurança intrínseca

#### Quantidade de Barreiras e tipo:

**BZen** - Barreira Zenner

**BIsol** - Barreira de Isolação

### 4 Sequência de quatro números que informa o projeto interno do item a respeito de entradas.

## DADOS GERAIS

<b>Material:</b>	Alumínio Fundido Copper free
<b>Acabamento:</b>	Pintura Eletrostática em poliéster cinza e chassis laranja
<b>Marcação:</b>	Ex db eb IIB+ H2 T4 Gb Ex tb IIIC T85 °C Db IP65
<b>Aplicável:</b>	Zonas 1, 2, 21 e 22
<b>Entrada de cabos:</b>	Rosqueadas NPT ou BSP

## AMBIENTE

<b>Classe de temperatura:</b>	T4
<b>Temperatura de trabalho:</b>	$-25\text{ °C} \leq T_a \leq +60\text{ °C}$
<b>Grau de proteção:</b>	IP66 / IP66W

---

## DADOS TÉCNICOS

<b>Tensão máxima:</b>	220 Vca / 380 Vca / 415 Vca / 440 Vca
<b>Corrente máxima:</b>	225 A
<b>Potência máxima dissipada:</b>	215 W
<b>Nº certificado INMETRO:</b>	DNV 24.0011



# FORMAÇÃO DE CÓDIGOS

## Painel para disjuntores (Circuit Break Panelboard)

### Ex-D-CBP\_ 1-2 A/ 3-4

- 1** **M:** Monopolar  
**B:** Bipolar  
**T:** Tripolar
- 2** Corrente de entrada do disjuntor principal. Varia de 63A a 200A
- 3** Quantidade e corrente dos disjuntores secundários
- 4** Sequência de quatro números que informa o projeto interno do item a respeito de entradas.

## Painéis partida de motor

### Ex-D-P1-CV2-DM3/K4-5

- 1** **DM:** Direta de Motor  
**DMR:** Direta de Motor com Reversão  
**PET:** Estrela - Triângulo  
**PETR:** Estrela - Triângulo com Reversão
- 2** Potência em CV
- 3** Faixa de corrente do disjuntor motor
- 4** Corrente do contator
- 5** Sequência de quatro números que informa o projeto interno do item a respeito de entradas.

## Painéis partida de motor Dahlander

### Ex-D-P1-CV2-DM3-DM4/K5-6

- 1** **PMDH:** Motor Dahlander  
**PMDHR:** Motor Dahlander com Reversão
- 2** Potência em CV
- 3** Faixa de corrente do disjuntor motor 1
- 4** Faixa de corrente do disjuntor motor 2
- 5** Corrente do contator
- 6** Sequência de quatro números que informa o projeto interno do item a respeito de entradas.

## Painel de Seccionamento (Disconnect Switch)

### Ex-D-DS 1-2

- 1 Corrente do disjuntor principal
- 2 Sequência de quatro números que informa o projeto interno do item a respeito de entradas.

## Painel para iluminação (Circuit Break Panelboard for Lighting)

### Ex-D-CBPL\_1-2 A/ 3-4

- 1 **M:** Monopolar  
**B:** Bipolar
- 2 - Corrente de entrada do disjuntor principal. Varia de 63A a 200A
- 3 - Quantidade e corrente dos disjuntores secundários
- 4 - Sequência de quatro números que informa o projeto interno do item a respeito de entradas.

## Painel de Segurança com Relé

### Ex-D-SPR - 1-2-3-4

- 1 **Vazio** - Sem relé

#### Modelo e quantidade do relé:

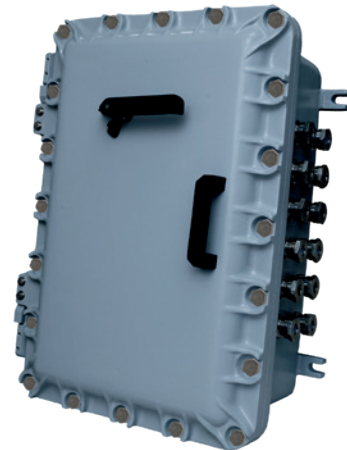
SRB 301MC  
SRB 201LC SRB-E-204ST  
SRB-E-212ST  
SRB-E-322ST  
SRB-E-232ST  
SRB-E-402ST

- 2 **Vazio** - Sem barreira de segurança intrínseca

#### Quantidade de Barreiras e tipo:

**BZen** - Barreira Zenner  
**BIso** - Barreira de Isolação

- 3 Sequência de quatro números que informa o projeto interno do item a respeito de entradas.



# O GRUPO SCHMERSAL

## PROTEÇÃO PARA HOMEM E MÁQUINA

O grupo Schmersal é líder mundial do exigente mercado de componentes de segurança para máquinas. A empresa, fundada em 1945, emprega aproximadamente 2.000 funcionários e é representada por sete fábricas em três continentes, com empresas e parceiros de vendas próprios em mais de 60 países.

Entre os clientes do Grupo Schmersal, estão nomes mundiais nas áreas de engenharia mecânica, fábricas e usuários de máquinas. Eles recorrem ao abrangente know-how da empresa para integrar tecnologia de segurança nos processos de produção, em conformidade com as normas. A Schmersal também tem experiência específica em áreas de aplicação que exigem alta qualidade e características especiais de sistemas de comutação de segurança. São áreas como: produção de alimentos, indústria de embalagens, construção de ferramentas para máquinas, engenharia de elevadores, indústria pesada, indústria automotiva, entre outras.

No contexto do crescente número de normas e diretivas, a divisão técnica oferece uma ampla variedade de serviços de segurança. Como parte da divisão de serviços do Grupo Schmersal, engenheiros de segurança funcional certificados aconselham os clientes sobre a escolha de equipamentos de segurança adequados, avaliações de conformidade CE e avaliação de riscos em nível mundial.



### LINHAS DE PRODUTOS

#### SEGURANÇA

- Monitoramento de Proteções Móveis
- Relés e CLPs de Segurança
- Dispositivos Óticos de Segurança
- Proteções Mecânicas
- Comandos e Dispositivos Táteis de Segurança

#### AUTOMAÇÃO

- Dispositivos de Comandos e Sinalização
- Chaves Fim de Curso Leve e Pesada
- Sensores Indutivos, Fotoelétricos, Magnéticos e Ultrassônicos
- Produtos Ex para Áreas Classificadas
- Dispositivos Lógicos de Monitoramento e Controle

### SETORES DE COMPETÊNCIA

- Elevadores e Escadas Rolantes
- Alimentos
- Embalagem
- Indústria Pesada
- Áreas Classificadas Ex

#### COMPETÊNCIAS

- Segurança em Máquinas
- Soluções para Elevadores
- Automação Industrial
- Soluções Ex para Atmosferas Explosivas

### SERVIÇOS

- Avaliação de Riscos
- Planejamento Técnico e Projetos de Adequação
- Implementação e Comissionamento
- Suporte e Aplicações
- Avaliação de Conformidade CE
- Medições em Campo
- Treinamentos de Normas e Produtos de Segurança
- Classificação de Área de Inspeção Ex



[schmersal.com.br](http://schmersal.com.br)



**SCHMERSAL**